

**Áreas Clasificadas**



**ACCESORIOS** 7-24

**CAJAS DE CONEXIÓN** 26-30

**RECEPTÁCULOS Y CLAVIJAS** 32-36

**ESTACIONES DE CONTROL** 38-40

**ILUMINACIÓN** 42-66

# NUEVOS PRODUCTOS

## VSIH SERIES



Estilo IEC no metálico  
Enchufes y tomas  
Certificado ATEX: INERIS 20 ATEX

0022X  
Zócalo: II 2G Ex db eb IIC T3/T4/T5/T6 Gb  
Enchufe: II 2G Ex eb IIC T3/T4/T5/T6 GbII  
2D Ex tb IIIC T800C Db IP 66 Ta=-50°C a +60°C

Certificado IECEX: IECEX INE  
20.0020X  
Zócalo: Ex db eb IIC T3/T4/T5/T6 Gb  
Enchufe: Ex eb IIC T3/T4/T5/T6 Gb Ex tb  
IIIC T800C Db IP 66 Ta=-50°C a +60°C

### CARACTERÍSTICAS

- El código de colores y la configuración de clavijas hacen que sea físicamente imposible unir enchufes y receptáculos de diferentes voltajes y clasificaciones de corriente.
- El mecanismo de interruptor interbloqueado evita extracción accidental del enchufe del receptáculo bajo carga
- Desconexión interna protegida contra explosiones
- Switch
- Temperatura de funcionamiento de -50°C a +60°C

- Perno de puesta a tierra y placa de puesta a tierra disponibles para fines de puesta a tierra/puesta a tierra.
- Previsión para hasta dos bloques de contactos auxiliares opcionales, útiles para circuitos de señalización o bobinas de arranque.

### Materiales

- Caja = Poliéster reforzado con fibra de vidrio (PRFV) resistente a impactos (7 julios), no metálico, antiestático
- Junta = Silicona
- Pasadores = Latón niquelado
- Perno de tierra = Latón
- Placa de puesta a tierra = Latón

### Clasificación eléctrica

- Enchufes/enchufes
- Configuraciones de amperaje: 16A / 32A / 63A / 125A
- Configuraciones de voltaje: 110VAC -690VAC
- Contactos auxiliares
- Configuraciones de amperaje: 4A máx.
- Configuraciones de voltaje: 415 V CA máx.

### Enchufes y receptáculos conmutados de la serie VSIH

Config. Polo	Voltaje	Frecuencia (HZ)	Posición en el Suelo (HR)	Color		Número de catálogo							
				16/32/63A	125A	16A		32A		63A		125A	
						Enchufe	Receptáculo	Enchufe	Receptáculo	Enchufe	Receptáculo	Enchufe	Receptáculo
2P+E	100-130 VAC	50/60	4	Yellow	—	VSIH20P304	VSIH20R304	VSIH32P304	VSIH32R304	—	—	—	—
	200-250 VAC	50/60	6	Blue	—	VSIH20P306	VSIH20R306	VSIH32P306	VSIH32R306	—	—	—	—
	480-500 VAC	50/60	7	Red	—	VSIH20P307	VSIH20R307	—	—	—	—	—	—
3P+E	200-250 VAC	50/60	9	Blue	Black	VSIH20P409	VSIH20R409	VSIH32P409	VSIH32R409	VSIH63P409	VSIH63R409	VSIH125P409	VSIH125R409
	380-415 VAC	50/60	6	Red	Black	VSIH20P406	VSIH20R406	VSIH32P406	VSIH32R406	VSIH63P406	VSIH63R406	VSIH125P406	VSIH125R406
	480-500 VAC	50/60	7	Red	Black	VSIH20P407	VSIH20R407	VSIH32P407	VSIH32R407	VSIH63P407	VSIH63R407	VSIH125P407	VSIH125R407
	600-690 VAC	50/60	5	Red	Black	VSIH20P405	VSIH20R405	VSIH32P405	VSIH32R405	VSIH63P405	VSIH63R405	VSIH125P405	VSIH125R405
3P+N+E	208-250 VAC	50/60	9	Blue	Black	VSIH20P509	VSIH20R509	VSIH32P509	VSIH32R509	VSIH63P509	VSIH63R509	VSIH125P509	VSIH125R509
	346-415 VAC	50/60	6	Red	Black	VSIH20P506	VSIH20R506	VSIH32P506	VSIH32R506	VSIH63P506	VSIH63R506	VSIH125P506	VSIH125R506
	480-500 VAC	50/60	7	Red	Black	VSIH20P507	VSIH20R507	VSIH32P507	VSIH32R507	VSIH63P507	VSIH63R507	VSIH125P507	VSIH125R507
	600-690 VAC	50/60	5	Red	Black	VSIH20P505	VSIH20R505	VSIH32P505	VSIH32R505	VSIH63P505	VSIH63R505	VSIH125P505	VSIH125R505

### Enchufes serie VSIH y receptáculos conmutados (datos técnicos)

Receptáculo	16A	32A	63A	125A
Capacidad de terminales de cableado (Área de la sección transversal del conductor)	4 mm <sup>2</sup> - 10 mm <sup>2</sup>	6 mm <sup>2</sup> - 10 mm <sup>2</sup>	16 mm <sup>2</sup> - 25 mm <sup>2</sup>	50 mm <sup>2</sup> - 70 mm <sup>2</sup>
Capacidad del terminal de cableado (Par de Apriete)	0.8 N-m	0.8 N-m	2.5 N-m	3.5 N-m
Capacidad terminal de tierra (Área de la sección transversal del conductor)	10 mm <sup>2</sup> (Finamente trenzado) 16 mm <sup>2</sup> (Sólido)	10 mm <sup>2</sup> (Finamente trenzado) 16 mm <sup>2</sup> (Sólido)	2.5 mm <sup>2</sup> - 35 mm <sup>2</sup>	50 mm <sup>2</sup> - 70 mm <sup>2</sup>
Capacidad terminal de tierra (par de apriete)	1.2 N-m	1.2 N-m	3.5 N-m	3.5 N-m
Tamaño de entrada (ubicación)	1 x M25 (Bottom)	1 x M32 (Bottom)	1 x M40 (Bottom)	1 x M50 (Bottom)
Temperatura de ambiente	-50°C to +50°C (T6) -50°C to +60°C (T5)	-50°C to +60°C (T4) -50°C to +40°C (T5)	-35°C to +60°C (T3) -35°C to +40°C (T4)	-35°C to +40°C (T4)
Temperatura de ambiente (Con contactos auxiliares opcionales)	-50°C to +50°C (T6) -50°C to +60°C (T5)	-50°C to +40°C (T5)	-35°C to +40°C (T4)	—
Enchufe	16A	32A	63A	125A
Capacidad de terminales de cableado (Área de la sección transversal del conductor)	4 mm <sup>2</sup>	6 mm <sup>2</sup>	16 mm <sup>2</sup>	50 mm <sup>2</sup>
Capacidad de terminales de cableado (par de apriete)	1 N-m	1.5 N-m	2 N-m	4 N-m
Diámetro del cordón	10.9-14 mm (2P+E) 12.1-15.5 mm (3P+E) 13.3-17 mm (3P+N+E)	15.7-20 mm (2P+E) 15.7-20 mm (3P+E) 17.5-22.5 mm (3P+N+E)	19.1 - 31.5 mm	33-40 mm



# NUEVOS PRODUCTOS

## CGB SERIES



Apto para uso en Clase 1 Div. 2  
ubicaciones cuando se instala  
de acuerdo con NEC 501.10b

TIPO 1, 3, 3R, 4, 4X, 12 IP66  
Ta -40°C +100°C  
N.º de archivo UL E199260

### CARACTERÍSTICAS

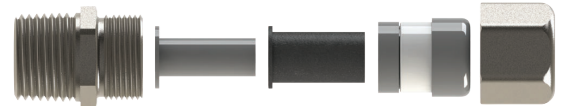
- El diseño revolucionario acepta una gama más amplia de diámetros de cable
- Los ojales de sellado se pueden quitar en el campo para ajustarse a múltiples rangos de cable y variaciones de diámetro del cable
- Elimina el transporte de numerosas cantidades de diferentes conectores tipo CGB para los sitios de trabajo
- Diseño robusto para un sellado superior y alivio de tensión
- Disponible en tamaños que van desde 1/2" a 4" NPT
- No se necesitan anillos colectores

### Materiales/Acabados

- Tuerca/cuerpo: acero, aluminio, latón niquelado, acero inoxidable 316
- Sellos - Cloropreno
- Anillo de sellado: Nailon
- Lógica de pedido: agregue el sufijo - SA (aluminio) NB (latón niquelado) SS (acero inoxidable 316L) al final de la lógica

### Tipos de cables

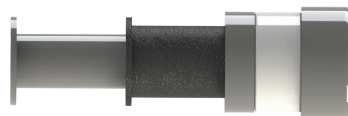
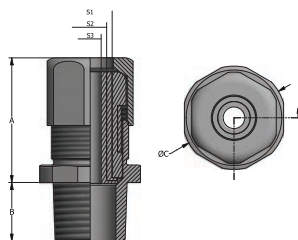
- Tipos de cable flexible: S, SO, STO, SJ, SJT, SJTO y SVO
- Tipos de cables de bandeja: TC, TC-ER, TC-ER-HL, ITC, ITC-ER, ITC-HL, PLTC-PLTC-ER



Ojales removibles en el sitio

### Dimensiones

Número de parte	Tamaño HUB	Tipo de cable	(A) MAX.	(B) MIN.	A través de esquinas	(D) Sujeción Rango Ø MIN-MAX	S1+S2+S3	S1+S2	S1
CGB115	1/2"	Flexible y bandeja	1.34" (34)	.63" (16)	.964" (24.5)	.157"-.472" (4-12)	.157"-.236" (4-6)	.236"-.354" (6-9)	.354"-.472" (9-12)
CGB139	1/2"	Flexible y bandeja	1.67" (42.5)	.63" (16)	1.28" (32.6)	.394"-.630" (10-16)	.394"-.472" (10-12)	.472"-.571" (12-14.5)	.571"-.630" (14.5-16)
CGB215	3/4"	Flexible y bandeja	1.34" (34)	.63" (16)	1.28" (32.6)	.157"-.472" (4-12)	.157"-.236" (4-6)	.236"-.354" (6-9)	.354"-.472" (9-12)
CGB239	3/4"	Flexible y bandeja	1.67" (42.5)	.63" (16)	1.28" (32.6)	.394"-.709" (10-18)	.394"-.472" (10-12)	.472"-.571" (12-14.5)	.571"-.709" (14.5-18)
CGB255	3/4"	Flexible y bandeja	1.77" (45)	.79" (20)	1.57" (40)	.551"-.945" (14-20)	.551"-.669" (14-17)	.669"-.945" (17-20)	-
CGB339	1"	Flexible y bandeja	1.69" (43)	.79" (20)	1.57" (40)	.394"-.709" (10-18)	.394"-.472" (10-12)	.472"-.571" (12-14.5)	.571"-.709" (14.5-18)
CGB355	1"	Flexible y bandeja	1.77" (45)	.79" (20)	1.57" (40)	.551"-.945" (14-24)	.551"-.669" (14-17)	.669"-.945" (17-20)	.787"-.945" (20-24)
CGB386	1"	Flexible y bandeja	1.97" (50)	.79" (20)	2" (51)	.866"-1.02" (22-26)	.866"-.945" (22-24)	.945"-1.02" (24-26)	-
CGB455	1-1/4"	Flexible y bandeja	1.77" (45)	.79" (20)	2" (51)	.551"-.945" (14-24)	.551"-.669" (14-17)	.669"-.945" (17-20)	.787"-.945" (20-24)
CGB486	1-1/4"	Flexible y bandeja	1.89" (48.5)	.79" (20)	2" (51)	.866"-1.26" (22-32)	.866"-.945" (22-24)	.945"-1.06" (24-27)	1.06"-1.26" (27-32)
CGB4102	1-1/4"	Flexible y bandeja	1.89" (48.5)	.79" (20)	2.20" (56)	1.02"-1.34" (26-34)	1.02"-1.10" (26-28)	1.10"-1.22" (28-31)	1.22"-1.34" (31-34)
CGB586	1-1/2"	Flexible y bandeja	1.89" (48.5)	.79" (20)	2.40" (61)	.866"-1.26" (22-32)	.866"-.945" (22-24)	.945"-1.06" (24-27)	1.06"-1.26" (27-32)
CGB5102	1-1/2"	Flexible y bandeja	1.95" (49.5)	.79" (20)	2.40" (61)	1.02"-1.378" (26-35)	1.02"-1.10" (26-28)	1.10"-1.22" (28-31)	1.22"-1.378" (31-35)
CGB5138	1-1/2"	Flexible y bandeja	1.89" (48.5)	.79" (20)	2.75" (70)	1.378"-1.614" (35-41)	1.378"-1.50" (35-38)	1.50"-1.61" (38-41)	-
CGB6102	2"	Flexible y bandeja	1.95" (49.5)	.79" (20)	2.95" (75)	1.02"-1.378" (26-35)	1.02"-1.10" (26-28)	1.10"-1.22" (28-31)	1.22"-1.378" (31-35)
CGB6138	2"	Flexible y bandeja	1.89" (48.5)	.79" (20)	2.95" (75)	1.378"-1.772" (35-45)	1.378"-1.50" (35-38)	1.50"-1.61" (38-41)	1.61"-1.772" (41-45)
CGB6181	2"	Flexible y bandeja	2.24" (57)	.79" (20)	3.27" (83)	1.811"-2.047" (46-52)	1.811"-1.89" (46-48)	1.89"-2.047" (48-52)	-
CGB7138	2-1/2"	Flexible y bandeja	1.89" (48.5)	.83" (21)	3.50" (89)	1.378"-1.772" (35-45)	1.378"-1.50" (35-38)	1.50"-1.61" (38-41)	1.61"-1.772" (41-45)
CGB7181	2-1/2"	Bandeja	2.11" (53.5)	.83" (21)	3.50" (89)	1.811"-2.441" (46-62)	1.811"-2.01" (46-51)	2.01"-2.20" (51-56)	2.20"-2.441" (56-62)
CGB7236	2-1/2"	Bandeja	2.24" (57)	.83" (21)	4.13" (105)	2.362"-2.52" (60-64)	2.362"-2.52" (60-64)	-	-
CGB8181	3"	Bandeja	2.11" (53.5)	.83" (21)	4.13" (105)	1.811"-2.441" (46-62)	1.811"-2.01" (46-51)	2.01"-2.20" (51-56)	2.20"-2.441" (56-62)
CGB8236	3"	Bandeja	2.24" (57)	.83" (21)	4.13" (105)	2.362"-2.953" (60-75)	2.362"-2.56" (60-65)	2.56"-2.756" (65-70)	2.756"-2.953" (70-75)
CGB8295	3"	Bandeja	2.20" (56)	.83" (21)	4.61" (117)	2.953"-3.13" (75-79)	2.953"-3.07" (75-78)	3.07"-3.13" (78-79)	-
CGB0236	4"	Bandeja	2.24" (57)	.83" (21)	5.04" (128)	2.362"-2.953" (60-75)	2.362"-2.56" (60-65)	2.56"-2.756" (65-70)	2.756"-2.953" (70-75)
CGB0295	4"	Bandeja	2.20" (56)	.83" (21)	5.04" (128)	2.953"-3.346" (75-85)	2.953"-3.07" (75-78)	3.13"-3.19" (78-81)	3.19"-3.346" (81-85)
CGB0334	4"	Bandeja	2.28" (58)	.83" (21)	5.04" (128)	3.346"-3.74" (85-95)	3.346"-3.464" (85-88)	3.464"-3.58" (88-91)	3.58"-3.74" (91-95)



www.hubbell.com.mx

Para datos y dimensiones específicos, consulte catálogo general killark en [www.hubbell-killark.com](http://www.hubbell-killark.com)

# NUEVOS PRODUCTOS

## UNF/UNY UNIONS



<b>STEEL:</b> 1/2"-1-1/4" Class 1, Div. 1 & 2, Groups A, B, C, D 1-1/2", 3", 3-1/2", 4" Class 1, Div. 1 & 2, Groups B, C, D 2", 2-1/2" Class 1, Div. 1 & 2, Groups C, D Class II, Div. 1 & 2 Groups E, F, G Class III	<b>ALUMINUM:</b> 1/2"-1" Class 1, Div. 1 & 2, Groups A, B, C, D 3"-4" Class 1, Div. 1 & 2, Groups B, C, D 1-1/4"-2-1/2" Class 1, Div. 1 & 2, Groups C, D Class II, Div. 1 & 2 Groups E, F, G Class III	<b>E10514</b> Type 3, 4 Tamb US -25°C to +60°C Tamb Can. -50°C to +60°C
-----------------------------------------------------------------------------------------------------------------------------------------------------------------------------------------------------------------------------------------------	--------------------------------------------------------------------------------------------------------------------------------------------------------------------------------------------------------------------------------	----------------------------------------------------------------------------------

### CARACTERISTICAS

- El diseño único ofrece un tamaño compacto para un peso más ligero y un perfil más pequeño para espacios libres críticos con el equipo
- La construcción de material de barra extruida proporciona roscas superiores sobre el moldeado en arena y proporciona el doble de resistencia a la tracción.
- Diseño uniforme en todos los tamaños para un atractivo estético y robusto

- Hecho en los EE. UU.
- La unión macho a hembra tiene un niple no extraíble para garantizar un sellado hermético con la unión y la tubería/equipo
- Un peso más ligero ejerce menos presión sobre el sistema de soporte del conducto

### Aplicaciones

- Las uniones UNF/UNY se utilizan para conectar dos piezas de conducto o unir conducto a cajas de conexiones, accesorios o dispositivos.
- Permite la extracción de equipos sin necesidad de girar ni desmontar conductos.

### Materiales

- Aluminio sin cobre (menos de 4/10 del 1%)

### Acero

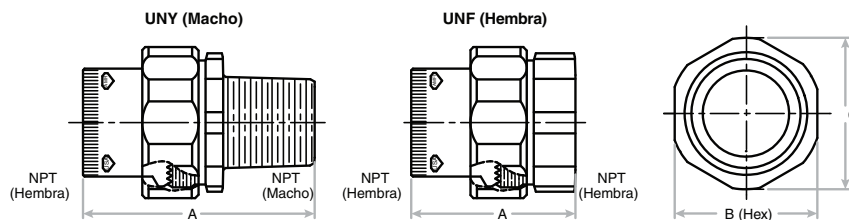
- Galvanizado electrolítico

### Hembra a Hembra

Número de catálogo	Tamaño HUB	Dimensiones			Número de catálogo	Tamaño HUB	Dimensiones		
		A Longitud	B (Hex)	C Diámetro			A Longitud	B (Hex)	C Diámetro
UNF50AL	1/2"	1-9/16" (39.7)	1-5/16" (33.3)	1-3/8" (34.9)	UNF50	1/2"	1-9/16" (39.7)	1-5/16" (33.3)	1-3/8" (34.9)
UNF75AL	3/4"	1-9/16" (39.7)	1-7/16" (36.5)	1-1/2" (38.1)	UNF75	3/4"	1-9/16" (39.7)	1-7/16" (36.5)	1-1/2" (38.1)
UNF100AL	1"	1-13/16" (45.9)	1-11/16" (42.9)	1-3/4" (44.5)	UNF100	1"	1-13/16" (45.9)	1-11/16" (42.9)	1-3/4" (44.5)
UNF125AL	1-1/4"	1-15/16" (49.3)	2-1/16" (52.4)	2-3/16" (55.6)	UNF125	1-1/4"	1-15/16" (49.3)	2-1/16" (52.4)	2-3/16" (55.6)
UNF150AL	1-1/2"	1-15/16" (49.3)	2-5/16" (58.7)	2-3/8" (60.3)	UNF150	1-1/2"	1-15/16" (49.3)	2-5/16" (58.7)	2-3/8" (60.3)
UNF200AL	2"	1-15/16" (49.3)	2-13/16" (71.4)	2-7/8" (73)	UNF200	2"	1-15/16" (49.3)	2-13/16" (71.4)	2-7/8" (73)
UNF250AL	2-1/2"	2-13/16" (71.4)	3-15/16" (100)	4" (101.6)	UNF250	2-1/2"	2-13/16" (71.4)	3-1/4" (82.55)	3-3/8" (85.7)
UNF300AL	3"	2-13/16" (71.4)	4-7/16" (112.7)	4-9/16" (115.9)	UNF300	3"	2-13/16" (71.4)	3-15/16" (100)	4" (101.6)
UNF350AL	3-1/2"	3" (76.2)	4-15/16" (125.4)	5-1/16" (128.6)	UNF350	3-1/2"	3" (76.2)	4-7/16" (112.7)	4-9/16" (115.9)
UNF400AL	4"	3" (76.2)	4-15/16" (125.4)	5-1/8" (130.2)	UNF400	4"	3" (76.2)	4-15/16" (125.4)	5-1/16" (128.6)

### Macho a Hembra

UNY50AL	1/2"	2-1/16" (52.4)	1-5/16" (33.3)	1-3/8" (34.9)	UNY50	1/2"	2-1/16" (52.4)	1-5/16" (33.3)	1-3/8" (34.9)
UNY75AL	3/4"	2-1/8" (54)	1-7/16" (36.5)	1-1/2" (38.1)	UNY75	3/4"	2-1/8" (54)	1-7/16" (36.5)	1-1/2" (38.1)
UNY100AL	1"	2-7/16" (61.9)	1-11/16" (42.9)	1-3/4" (44.5)	UNY100	1"	2-7/16" (61.9)	1-11/16" (42.9)	1-3/4" (44.5)
UNY125AL	1-1/4"	2-9/16" (65.1)	2-1/16" (52.4)	2-3/16" (55.6)	UNY125	1-1/4"	2-9/16" (65.1)	2-1/16" (52.4)	2-3/16" (55.6)
UNY150AL	1-1/2"	2-3/4" (69.9)	2-5/16" (58.7)	2-3/8" (60.3)	UNY150	1-1/2"	2-3/4" (69.9)	2-5/16" (58.7)	2-3/8" (60.3)
UNY200AL	2"	2-7/8" (73)	2-13/16" (71.4)	2-7/8" (73)	UNY200	2"	2-7/8" (73)	2-13/16" (71.4)	2-7/8" (73)
UNY250AL	2-1/2"	4-1/16" (103.2)	3-15/16" (100)	4" (101.6)	UNY250	2-1/2"	4-1/16" (103.2)	3-1/4" (82.55)	3-3/8" (85.7)
UNY300AL	3"	4-1/16" (103.2)	4-7/16" (112.7)	4-9/16" (115.9)	UNY300	3"	4-1/16" (103.2)	3-15/16" (100)	4" (108)
UNY350AL	3-1/2"	4-1/4" (108)	4-15/16" (125.4)	5-1/16" (128.6)	UNY350	3-1/2"	4-1/4" (108)	4-7/16" (112.7)	4-9/16" (115.9)
UNY400AL	4"	4-1/4" (108)	4-15/16" (125.4)	5-1/8" (130.2)	UNY400	4"	4-1/4" (108)	4-15/16" (125.4)	5-1/16" (128.6)



# ACCESORIOS



# ACCESORIOS

Aprobado para Clase I División 2, siempre que se instalen de acuerdo con recomendaciones del Artículo 501.10(b)NEC o para aplicaciones en Clase I Zona 2 de acuerdo con los artículos 502.10 & 503.1 del NEC.

## Cajas de registro • Forma 7 aluminio

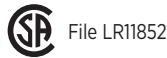


### APLICACIONES

Se utilizan en instalaciones de tubería Conduit para facilitar su alambrado, hacer empalmes y derivaciones.

### CARACTERÍSTICAS

- Cajas construidas en aluminio libre de cobre (menos que 4/10 del 1%)
- Completamente intercambiables con cajas, empaques y tapas Forma 7 de Crouse Hinds, Appleton y Oz Gedney
- Acabado de una pintura en polvo aplicada electrostáticamente y con una película fina de poliéster
- Aprobación para su uso en lugares húmedos con empaque de neopreno aumento de protección NEMA 3
- Bordes redondeados en las entradas y aberturas de las tapas que protegen el aislamiento del cable



## Tapas y empaques Forma 7

### CARACTERÍSTICAS

- Tapas de aluminio troquelado y acero galvanizado con tornillería de acero inoxidable 316 e incluye empaques en los mismos.
- Empaque de neopreno de celdas abiertas de alta flexibilidad

### Información para ordenar la forma 7 aluminio



Tamaño Conduit	C	LB	LL	LR	T
1/2"	C17SA	LB17SA	LL17SA	LR17SA	T17SA
3/4"	C27SA	LB27SA	LL27SA	LR27SA	T27SA
1"	C37SA	LB37SA	LL37SA	LR37SA	T37SA
1 1/4"	C47SA	LB47SA	LL47SA	LR47SA	T47SA
1 1/2"	C57SA	LB57SA	LL57SA	LR57SA	T57SA
2"	C67SA	LB67SA	LL67SA	LR67SA	T67SA
2 1/2"	C77SA	LB77SA	LL77SA	LR77SA	T77SA
3"	C87SA	LB87SA	LL87SA	LR87SA	T87SA
3 1/2"	C97SA	LB97SA	LL97SA	LR97SA	T97SA
4"	C107SA	LB107SA	LL107SA	LR107SA	T107SA

### Información para ordenar la forma 7 aluminio



Tamaño Conduit	E	L	TA	TB	X
1/2"	E17SA	L17SA	TA17SA	TB17SA	X17SA
3/4"	E27SA	L27SA	TA27SA	TB27SA	X27SA
1"	E37SA	L37SA	TA37SA	TB37SA	X37SA
1 1/4"		L47SA	TA47SA	TB47SA	X47SA
1 1/2"		L57SA	TA57SA	TB57SA	X57SA
2"		L67SA	TA67SA	TB67SA	X67SA
2 1/2"		L77SA			
3"		L87SA			

### Información para ordenar la forma 7 aluminio



Tamaño Conduit	Tapa aluminio	Tapa acero galvanizado	Catálogo empaque	Tapa con empaque incluido
1/2"	170SA	170	GASK571	170G
3/4"	270SA	270	GASK572	270G
1"	370SA	370	GASK573	370G
1 1/4"	470SA	470	GASK574	470G
1 1/2"	570SA	570	GASK575	570G
2"	670SA	670	GASK576	670G
2 1/2" & 3"	870SA	870	GASK578	870G
3 1/2" & 4"	970SA	970	GASK579	970G



## Cajas de registro • Forma 7 Duraloy

Aprobado para Clase I División 2, siempre que se instalen de acuerdo con recomendaciones del Artículo 501.10(b)NEC o para aplicaciones en Clase I Zona 2 de acuerdo con los artículos 502.10 & 503.1 del NEC.



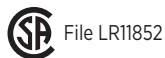
### Cajas de registro

#### APLICACIONES

Se utilizan en instalaciones de tubería Conduit para facilitar su alambrado, hacer empalmes y derivaciones.

#### CARACTERÍSTICAS

- Cajas construidas en aleación de hierro gris Clase 30 (Duraloy)
- Completamente intercambiables con cajas, empaques y tapas Forma 7 de Crouse Hinds, Appleton y Oz Gedney
- Acabado con extra-protección contra la corrosión, tri-capa de electrozinc y cromada, además de una pintura en polvo aplicado electrostáticamente
- Aprobación para su uso en lugares húmedos con empaque de neopreno
- Bordes redondeados en las entradas y aberturas de las tapas que protegen el aislamiento del cable



### Tapas y empaques Forma 7

#### CARACTERÍSTICAS

- Tapas de ac. galvanizado estampado con tornillería de acero inoxidable 316 e incluye empaques en los mismos
- Empaque de neopreno de celdas abiertas de alta flexibilidad

#### Información para ordenar la forma 7 Duraloy



Tamaño Conduit	C	LB	LL	LR	T
1/2"	C17	LB17	LL17	LR17	T17
3/4"	C27	LB27	LL27	LR27	T27
1"	C37	LB37	LL37	LR37	T37
1 1/4"	C47	LB47	LL47	LR47	T47
1 1/2"	C57	LB57	LL57	LR57	T57
2"	C67	LB67	LL67	LR67	T67
2 1/2"	C77	LB77	LL77	LR77	T77
3"	C87	LB87	LL87	LR87	T87
3 1/2"	C97	LB97	LL97	LR97	T97
4"	C107	LB107	LL107	LR107	T107

#### Información para ordenar la forma 7 Duraloy



Tamaño Conduit	E	L	TA	TB	X
1/2"	E17	L17	TA17	TB17	X17
3/4"	E27	L27	TA27	TB27	X27
1"	E37	L37	TA37	TB37	X37
1 1/4"		L47	TA47	TB47	X47
1 1/2"		L57	TA57	TB57	X57
2"		L67	TA67	TB67	X67
2 1/2"		L77			
3"		L87			

#### Información para ordenar las tapas y empaques 7 aluminio



Tamaño Conduit	Tapa aluminio	Tapa acero galvanizado	Catálogo empaque	Tapa con empaque incluido
1/2"	170	170	GASK571	170G
3/4"	270	270	GASK572	270G
1"	370	370	GASK573	370G
1 1/4"	470	470	GASK574	470G
1 1/2"	570	570	GASK575	570G
2 1/2" & 3"	870	870	GASK578	870G
3 1/2" & 4"	970	970	GASK579	970G

## Caja de registro

### • Rectangular serie FS/FD aluminio



## Serie FS / FD aluminio

### APLICACIONES

Se utilizan en instalaciones de tubería Conduit roscada para alambrear, hacer empalmes y derivaciones; además permiten contactos, interruptores, etc.

### CARACTERÍSTICAS

- Cajas construidas en aluminio libre de cobre (menos que 4/10 del 1%)
- Bordes redondeados en las entradas y aberturas de las tapas que protegen el aislamiento del cable
- Acabado de una pintura en polvo aplicada electrostáticamente y con una película fina de poliéster
- Aprobación para su uso en lugares húmedos con empaque de neopreno
- Tienen tornillo de tierra en la parte interna



## Tapas para caja de registro

### APLICACIONES

Se utilizan en las cajas de registro serie rectangular FS/FD y diferentes presentaciones, tapas ciegas, para contacto dúplex, etc.

### CARACTERÍSTICAS

- Tapas troqueladas metálicas con y sin protección de pintura en polvo aplicada electrostáticamente
- Los empaques se ordenan por separado

### Información para ordenar serie rectangular aluminio

Tamaño Conduit	FS P=2"	FD P=2 7/8"	FSC P=2"	FDC P=2 7/8"	FSX P=2"
1/2"	FS-1	FD-1	FSC-1	FDC-1	FSX-1
3/4"	FS-2	FD-2	FSC-2	FDC-2	FSX-2
1"	FS-3	FD-3	FSC-3	FDC-3	

Tamaño Conduit	FSL P=2"	FSR P=2"	FST P=2"	FSLB P=2"	FSA P=2"
1/2"	FSL-1	FSR-1	FST-1	FSLB-1	FSA-1
3/4"	FSL-2	FSR-2	FST-2	FSLB-2	FSA-2

Tamaño Conduit	FSS P=2"	FSCC P=2"	FDCC P=2 7/8"	FSCT P=2"	FSCA P=2"
1/2"	FSS-1	FSCC-1		FSCT-1	FSCA-1
3/4"	FSS-2	FSCC-2	FDCC-2	FSCT-2	FSCA-2

P = Profundidad en pulgadas

### Información para ordenar tapas aluminio

CATÁLOGO					EMPAQUE
1FBC	1FTC	1FAC	1FR C (1 13/32")	1FGC (1 5/8")	FSRG



## Caja de registro

### • Serie rectangular tipo FS/FD Duraloy



## Serie FS / FD Duraloy

### APLICACIONES

Se utilizan en instalaciones de tubería Conduit roscada para alambrear, hacer empalmes y derivaciones; además permiten contactos, interruptores, etc.

### CARACTERÍSTICAS

- Cajas construidas en aleación de hierro gris Clase 30 (Duraloy)
- Bordes redondeados en las entradas y aberturas de las tapas que protegen el aislamiento del cable
- Acabado con extra-protección contra la corrosión, tri-capa de electrozinc, cromada y pintura electrostática
- Aprobación para su uso en lugares húmedos con empaque de neopreno
- Tienen tornillo de tierra en la parte interna



File E3397



File LR11852

## Tapas de caja registro

### APLICACIONES

Se utilizan en las cajas de registro serie rectangular FS/FD y diferentes presentaciones, tapas ciegas, para contacto dúplex, etc.

### CARACTERÍSTICAS

- Tapas troqueladas metálicas con y sin protección de pintura en polvo aplicada electrostáticamente
- Los empaques se ordenan por separado

### Información para ordenar serie rectangular Duraloy

Tamaño Conduit	FS P=2"	FD P=2 7/8"	FSC P=2"	FDC P=2 7/8"	FSX P=2"
1/2"	FS-1M	FD-1M	FSC-1M	FDC-1M	FSX-1M
3/4"	FS-2M	FD-2M	FSC-2M	FDC-2M	FSX-2M
1"	FS-3M	FD-3M	FSC-3M	FDC-3M	

Tamaño Conduit	FSL P=2"	FSR P=2"	FST P=2"	FSLB P=2"	FSA P=2"
1/2"	FSL-1M	FSR-1M	FST-1M	FSLB-1M	FSA-1M
3/4"	FSL-2M	FSR-2M	FST-2M	FSLB-2M	FSA-2M

Tamaño Conduit	FSS P=2"	FSCC P=2"	FDCC P=2 7/8"	FSCT P=2"	FSCA P=2"
1/2"	FSS-1M	FSCC-1M		FSCT-1M	FSCA-1M
3/4"	FSS-2M	FSCC-2M	FDCC-2M	FSCT-2M	FSCA-2M

P = Profundidad en pulgadas

### Información para ordenar tapas aluminio

CATÁLOGO					EMPAQUE
1FBC	1FTC	1FAC	1FR C (113/32")	1FGC (15/8")	FSRG

## Cajas de registro

### • A prueba de explosión serie X

Clase I, Div. 1 & 2, Grupos C, D.  
Clase II, Div. 1 & 2, Grupos E, F, G.  
Clase III.

## Serie X

### APLICACIONES

Se utilizan en instalaciones de tubería Conduit para facilitar su alambrado, hacer empalmes (uno), derivaciones y cambios de trayectorias.

### CARACTERÍSTICAS

- Cajas construidas en aluminio libre de cobre (menos que 4/10 del 1%)
- Acabado de una pintura en polvo aplicada electrostáticamente y con una película fina de poliéster
- Con estos accesorios se pueden sustituir la serie redonda APE hasta 1" (menor peso y espacio)



### Información para ordenar la serie X

Figuras	Forma	Tamaño Conduit	Catálogo
		1/2" 3/4" 1"	XC-1 XC-2 XC-3*
		1/2" 3/4" 1"	XLL-1 XLL-2 XLL-3*
		1/2" 3/4" 1"	XLB-1 XLB-2 XLB-3*
		1/2" 3/4" 1"	XLR-1 XLR-2 XLR-3*
		1/2" 3/4" 1"	XT-1 XT-2 XT-3*
		1/2" 1/2" 3/4"	XLRT-21

## Cajas de registro • A prueba de explosión serie X

### Serie XALB

### APLICACIONES

Se utilizan en instalaciones de tubería Conduit para facilitar su alambrado, hacer empalmes (uno), derivaciones y cambios de trayectorias.

### CARACTERÍSTICAS

- Cajas construidas en aluminio libre de cobre (menos que 4/10 del 1%)
- Acabado de una pintura en polvo aplicada electrostáticamente y con una película fina de poliéster



XALB

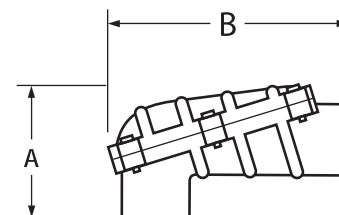
Clase I, Div. 1 & 2 Grupo D.  
Clase II, Div. 1 & 2, Grupos E, F, G.  
Clase III.

### Información para ordenar la serie XALB

Tamaño Conduit	Catálogo	Profundidad	Ancho	Largo
1 1/4"	XALB-4	4 1/16"	3 15/16"	7 3/4"
1 1/2"	XALB-5	4 1/16"	3 15/16"	7 3/4"
2"	XALB-6	5 7/8"	4 3/4"	11 1/8"
2 1/2"	XALB-7	8 1/4"	6 7/16"	17 1/2"
3"	XALB-8	8 1/4"	6 7/16"	17 1/2"

### VENTAJAS

- Fácil acceso al interior mediante tapa integrada
- Diseñado para permitir jalar o doblar conductores que por su tamaño o tipo aislamiento dificultan esta operación, por lo que se permite jalar los conductores en línea recta



## Cajas de registro

### • Forma redonda serie GE aluminio



SERIE GEM 1/2"-3/4"



SERIE GEC 1/2" HASTA 1"



SERIE GEJ 1 1/2" HASTA 2"



SERIE GES 1" HASTA 1 1/4"

## APLICACIONES

Se utilizan en instalaciones de tubería Conduit en áreas peligrosas para facilitar su alambrado, hacer empalmes y derivaciones de los conductores.

## CARACTERÍSTICAS

- Cajas construidas en aluminio libre de cobre (menos que 4/10 del 1%)
- Cuatro diámetros diferentes
- Acabado de una pintura en polvo aplicada electrostáticamente y con una película fina de poliéster
- En cajas de registro de 1/2", 3/4" y 1" la tapa su entrada es tipo hembra y la base es tipo macho
- Todas las series tienen como estándar tornillo de tierra interno verde
- Se suministran con tapa ciega

Volumen interior			Diámetro del cuerpo (pulgadas)		
SERIE	Pulg 3	cm 3	SERIE	Interior	Exterior
GEM	8	131	GEM	1 7/8	2 5/8
GEC	19	311	GEC	3 1/4	3 11/16
GES	42	688	GES	4 5/8	5 1/8
GEJ	75	1230	GEJ	5 13/16	6 3/8

Tamaños de 1/2", 3/4" y 1" Clase I, Div. 1 & 2, Grupo B, C & D  
 Clase I, Zona 1, Grupo IIB, IIA  
 Tamaños de 1-1/4", 1-1/2" y 2"  
 Clase I, Div. 1 & 2, Grupo D  
 Clase I, Zona 1, Grupo IIA  
 Todos los tamaños Clase II y Clase III.  
 Para GEJ Series CSA aplicaciones para Clase I Grupo C, sello dentro de 18".

### Información para ordenar la serie GE aluminio

Figura	Tamaño Conduit	SERIES			
		GEM	GEC	GES	GEJ
E	1/2"		GECET-1		
	3/4"		GECET-2		
	1"		GECET-3		
	1 1/4"				GEJET-4
	1 1/2"				GEJET-5
C	1/2"	GEMC-1	GECCT-1		
	3/4"	GEMC-2	GECCT-2		
	1"		GECCT-3	GESCT-3	
	1 1/4"			GESCT-4	
	1 1/2"				GEJCT-5
L	1/2"	GEML-1	GECLT-1		
	3/4"	GEML-2	GECLT-2		
	1"		GECLT-3	GESLT-3	
	1 1/4"			GESLT-4	
	1 1/2"				GEJLT-5
T	1/2"	GEMT-1	GECTT-1		
	3/4"	GEMT-2	GECTT-2		
	1"		GECTT-3	GESST-3	
	1 1/4"			GESST-4	
	1 1/2"				GEJTT-5
X	1/2"	GEMX-1	GECXT-1		
	3/4"	GEMX-2	GECXT-2		
	1"		GECXT-3		
	1 1/4"			GESXT-4	
	1 1/2"				GEJXT-5
LB	1/2"	GEMLB-1	GECLBT-1		
	3/4"	GEMLB-2	GECLBT-2		
	1"		GECLBT-3	GESLBT-3	
	1 1/4"			GESLBT-4	
	1 1/2"				GEJLBT-5
LA	1/2"	GEMLA-1			
	3/4"	GEMLA-2			
TAT	1/2"	GEMTA-1			
	3/4"	GEMTA-2	GECTAT-2		
XAT	1/2"		GECXAT-1		
	3/4"		GECXAT-2		
	1"		GECXAT-3		
CAT	1 1/4"			GESXAT-4	
	1 1/2"	GEMCA-1			
	3/4"	GEMCA-2			



# ACCESORIOS

## Cajas de registro

### • Forma redonda serie GE acero Duraloy

Tamaños de 1/2", 3/4" y 1"  
 Clase I, Div. 1 & 2, Grupos B, C & D  
 Clase I, Zona 1, Grupos IIB, IIA  
 Tamaños de 1-1/4", 1-1/2", y 2"  
 Clase I, Div. 1 & 2, Grupo D  
 Clase I, Zona 1, Grupo IIA  
 Todos los tamaños Clase II y Clase III.  
 Para GEJ Serie CSA aplicaciones  
 para Clase I Grupo C, sello dentro de 18".



SERIE GEM 1/2"-3/4"



SERIE GEC 1/2" HASTA 1"



SERIE GEJ 1/2" HASTA 2"



SERIE GES 1" HASTA 1 1/4"

## Serie GC acero Duraloy

### APLICACIONES

Se utilizan en instalaciones de tubería Conduit en áreas peligrosas para facilitar su alambrado, hacer empalmes y derivaciones de los conductores.

### CARACTERÍSTICAS

- La tapa redonda es de aluminio libre de cobre (menos 4/10 del 1%) y base es de aleación de hierro (Duraloy)
- Acabado con extra-protección contra la corrosión, tri-capa de electrozinc y cromada y pintura electrostática
- En cajas de registro de 1/2", 3/4" y 1" la tapa su entrada es tipo hembra y la base es tipo macho
- Todas las series tienen como estándar tornillo de tierra interno verde
- Se suministran con tapa ciega

Volumen interior			Diámetro del cuerpo (pulgadas)		
SERIE	Pulg 3	cm 3	SERIE	Interior	Exterior
GEM	8	131	GEM	1 7/8	2 5/8
GEC	19	311	GEC	3 1/4	3 11/16
GES	42	688	GES	4 5/8	5 1/8
GEJ	75	1230	GEJ	5 13/16	6 3/8

### Información para ordenar la serie GC acero Duraloy

Figura	Tamaño Conduit	SERIES			
		GEM	GEC	GES	GEJ
E	1/2"		GECET-1M		
	3/4"		GECET-2M		
	1"		GECET-3M		
	1 1/4"				GEJET-4M
	1 1/2"				GEJET-5M
C	1/2"		GECCT-1M		
	3/4"		GECCT-2M		
	1"		GECCT-3M	GESCT-3M	
	1 1/4"			GESCT-4M	
	1 1/2"				GEJCT-5M
L	1/2"		GECLT-1M		
	3/4"		GECLT-2M		
	1"		GECLT-3M	GESLT-3M	
	1 1/4"			GESLT-4M	
	1 1/2"				GEJLT-5M
T	1/2"		GECTT-1M		
	3/4"		GECTT-2M		
	1"		GECTT-3M	GESTT-3M	
	1 1/4"			GESTT-4M	
	1 1/2"				GEJTT-5M
X	1/2"		GECXT-1M		
	3/4"		GECXT-2M		
	1"		GECXT-3M		
	1 1/4"			GESXT-4M	
	1 1/2"				GEJXT-5M
LB	1/2"		GECLBT-1M		
	3/4"		GECLBT-2M		
	1"		GECLBT-3M	GESLBT-3M	
	1 1/4"			GESLBT-4M	
	1 1/2"				GEJLBT-5M
LA	1/2"				
	3/4"				
	1"				
	1 1/4"				
	1 1/2"				
TAT	1/2"				
	3/4"				
	1"				
	1 1/4"				
XAT	1/2"		GECXAT-1M		
	3/4"		GECXAT-2M		
	1"		GECXAT-3M		
	1 1/4"			GESXAT-4M	
CAT	1/2"	GEMCA-1			
	3/4"	GEMCA-2			



## Serie GEB

Clase I, Div. 1 & 2, Grupos B, C, D\*  
Clase I, Zona I, Grupos IIC, IIB, IIA  
Clase II, Div. 1 & 2, Grupos E, F, G  
Clase III, NEMA 4X.

### APLICACIONES

Las cajas de registro de la serie GEB Se utilizan en instalaciones de tubería Conduit en áreas peligrosas para facilitar su alambrado, hacer empalmes y derivaciones de los conductores.

### CARACTERÍSTICAS

- Adecuado para aplicaciones NEMA 4X
- Orejas de fijación
- Tornillo para conexión a tierra color verde
- 4 diferentes arreglos
- Tapa roscada hembra con deslizamiento suave y seguro, para una mayor protección de los conductores
- Roscado de la base extrema para un volumen adicional con espacio o mayor de cableado
- Tapa y empaque suministrado como estándar

### MATERIAL:

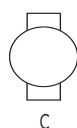
- Aluminio
- Cuerpo y Tapa de aluminio libre de cobre, (menos de 4/10 de 1%)
- Acabado en pintura en polvo aplicada electrostáticamente

### TAMAÑOS:

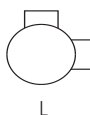
De 3/4" a 1 1/2"



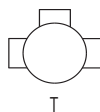
### Información para ordenar la serie GEB



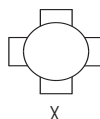
Tamaño Conduit	Catálogo	Volumen (Pulg 3)
3/4"	GEBC-2	29
1"	GEBC-3	29
1 1/4"	GEBC-4	29
1 1/2"	GEBC-5	29



Tamaño Conduit	Catálogo	Volumen (Pulg 3)
3/4"	GEBL-2	29
1"	GEBL-3	29
1 1/4"	GEBL-4	29
1 1/2"	GEBL-5	29



Tamaño Conduit	Catálogo	Volumen (Pulg 3)
3/4"	GEBT-2	29
1"	GEBT-3	29
1 1/4"	GEBT-4	29
1 1/2"	GEBT-5	29



Tamaño Conduit	Catálogo	Volumen (Pulg 3)
3/4"	GEBX-2	29
1"	GEBX-3	29
1 1/4"	GEBX-4	29
1 1/2"	GEBX-5	29

Para certificación ATEX e IEC Ex, consultar a fábrica.

\* Tamaños de 1 1/2" requieren sello dentro de las 24 " para aplicaciones Grupo B

# ACCESORIOS

Serie ENY - Clase I Divisiones 1 & 2, Grupos A, B, C, D

Serie EYS & EYD & EY medida de 1 1/4" a 4" - Clase I Divisiones 1 & 2, Grupos C, D

Serie EY-50, EY-75, EY-100 - Clase I Divisiones 1 & 2, Grupos B, C, D

Clase II, Div. 1 & 2, Grupos E, F, G

Clase III.

## Sellos ENY / EYS / EY aluminio y Duraloy

### Serie ENY / EYS / EY aluminio

#### CARACTERÍSTICAS

- Sellos construidos en aluminio libre de cobre (menos que 4/10 del 1%)
- Acabado de una pintura en polvo aplicada electrostáticamente y con una película fina de poliéster
- Tres modelos diferentes



File E10514



File LR11716

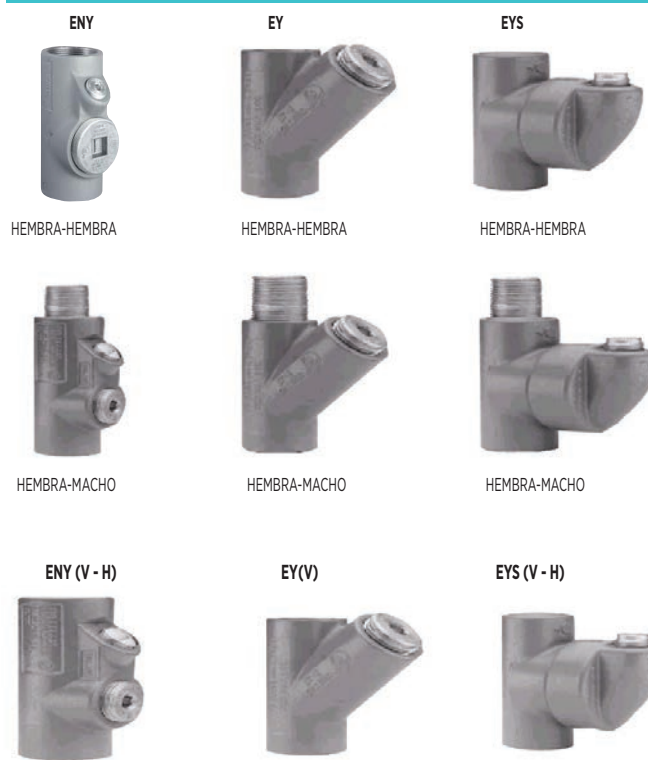
#### Información para ordenar sellos de las series ENY / EYS / EY aluminio

Tamaño Conduit	Hembra - Hembra			Hembra - Macho			Hembra-Hembra (Dren)
	ENY	EYS	EY	ENY	EYS	EY	EYD
1/2"	ENY-1	EYS-1	EY-50	ENY-1-T	EYS-1-T	EY-50-T	EYD-1
3/4"	ENY-2	EYS-2	EY-75	ENY-2-T	EYS-2-T	EY-75-T	EYD-2
1"	ENY-3	EYS-3	EY-100	ENY-3-T	EYS-3-T	EY-100-T	EYD-3
1 1/4"	ENY-4	EYS-4	EY-4	ENY-4-T	EYS-4-T	EY-4-T	EYD-4
1 1/2"	ENY-5	EYS-5	EY-5	ENY-5-T	EYS-5-T	EY-5-T	EYD-5
2"	ENY-6	EYS-6	EY-6	ENY-6-T	EYS-6-T	EY-6-T	EYD-6
2 1/2"		EYS-7	EY-7		EYS-7-T	EY-7-T	EYD-7
3"		EYS-8	EY-8		EYS-8-T	EY-8-T	EYD-8
3 1/2"		EYS-9	EY-9		EYS-9-T	EY-9-T	EYD-9
4"		EYS-0	EY-0		EYS-0-T	EY-0-T	EYD-0

Serie EY sólo para sellar tubería vertical



#### Serie



### Serie ENY / EYS / EY Duraloy

#### CARACTERÍSTICAS

- Cajas construidas en aleación de hierro gris Clase 30 (Duraloy)
- Acabado con extra-protección contra la corrosión, tri-capa de electrozinc y cromada y pintura electrostática



File E10514



File LR11716

V = Vertical  
H = Horizontal

#### Información para ordenar sellos de las series ENY / EYS / EY Duraloy

Tamaño Conduit	Hembra - Hembra			Hembra - Macho			Hembra-Hembra (Dren)
	ENY	EYS	EY	ENY	EYS	EY	EYD
1/2"	ENY-1M		EY-50M	ENY-1-TM	EYS-1-TM	EY-50TM	EYD-1M
3/4"	ENY-2M		EY-75M	ENY-2-TM	EYS-2-TM	EY-75TM	EYD-2M
1"	ENY-3M		EY-100M	ENY-3-TM	EYS-3-TM	EY-100TM	EYD-3M
1 1/4"	ENY-4M		EY-4M	ENY-4-TM	EYS-4-TM	EY-4-TM	EYD-4M
1 1/2"	ENY-5M		EY-5M	ENY-5-TM	EYS-5-TM	EY-5-TM	EYD-5M
2"	ENY-6M		EY-6M	ENY-6-TM	EYS-6-TM	EY-6-TM	EYD-6M
2 1/2"		EYS-7M	EY-7M		EYS-7-TM	EY-7-TM	EYD-7M
3"		EYS-8M	EY-8M		EYS-8-TM	EY-8-TM	EYD-8M
3 1/2"		EYS-9M	EY-9M		EYS-9-TM	EY-9-TM	EYD-9M
4"		EYS-0M	EY-0M		EYS-0-TM	EY-0-TM	EYD-0M



## Compuesto sellante, tuercas unión serie GU aluminio y serie UN Duraloy

Clase I, Div. 1 & 2, Grupos. A, B, C, D.  
Clase II, Div. 1 & 2, Grupos E, F, G.  
Clase III.

## Compuesto sellante SC

### CARACTERÍSTICAS

- El compuesto sellante es un polvo soluble en agua y después de mezclarse se vacían en los sellos. El compuesto sellante con aplicador no necesita agua porque viene preparado de fábrica

## Lubricante de cuerdas LUB

### CARACTERÍSTICAS

- El lubricante se usa entre las cuerdas de los condulets hembra y macho con o sin rosca para prevenir la corrosión entre cualquier junta de metal a metal

## Fibra serie PF

### CARACTERÍSTICAS

- La fibra se usa como relleno para construir paredes para prevenir que el cemento gotee en la tubería



UNF-2

UNY-2

## Tuerca unión GU aluminio

### CARACTERÍSTICAS

- Tuercas unión construidas aluminio libre de cobre (menos de 4/10 del 1%)



GUML-2

## Tuerca unión UN Duraloy

### CARACTERÍSTICAS

- Cajas construidas en aleación de hierro gris Clase 30 (Duraloy)



### Información para ordenar compuesto sellante SC

Catálogo	Tamaño Empaque
SC-4 OZ	4 onzas
SC-8 OZ	8 onzas
SC-1 LB	1 libra
SC-5 LB	5 libras
SC5W	5" cubicas (con aplicador)
SC11W	11" cubicas (con aplicador)

Nota: Aprobado para su uso en áreas peligrosas

### Información para ordenar lubricantes de cuerdas LUB

Catálogo	Tamaño Empaque
LUBT-2	2 onzas
LUBG-6	6 onzas



### Información para ordenar fibra serie PF

Catálogo	Tamaño empaque
PF-2	2 onzas
PF-4	4 onzas
PF-16	1 libra

### Información p / ordenar tuercas, unión, aluminio y Duraloy

Hembra - Hembra			Hembra - Macho		
Tamaño Conduit	Aluminio Catálogo	Duraloy Catálogo	Tamaño Conduit	Aluminio Catálogo	Duraloy Catálogo
1/2"	GUF-1	UNF1	1/2"	GUM-1	UNY1
3/4"	GUF-2	UNF2	3/4"	GUM-2	UNY2
1"	GUF-3	UNF3	1"	GUM-3	UNY3
1 1/4"	GUF-4	UNF4	1 1/4"	GUM-4	UNY4
1 1/2"	GUF-5	UNF5	1 1/2"	GUM-5	UNY5
2"	GUF-6	UNF6	2"	GUM-6	UNY6
2 1/2"	GUF-7	UNF7	2 1/2"	GUM-7	UNY7
3"	GUF-8	UNF8	3"	GUM-8	UNY8
3 1/2"	GUF-9	UNF9	3 1/2"	GUM-9	UNY9
4"	GUF-0	UNF0	4"	GUM-0	UNY-0

### Tuercas unión a 90°

Tamaño Conduit	Catálogo (aluminio)	Tamaño Conduit	Catálogo (Duraloy)
1/2"	GUML-1	1/2"	GUML-1M
3/4"	GUML-2	3/4"	GUML-2M

## Tapones, niples y reducciones Bushing

### Tapones CUP y niples AN

#### CARACTERÍSTICAS

- Tapones y Niples construidos en aluminio libre cobre (4/10 del 1%)
- Tapones en acero galvanizado

#### Información para ordenar tapones



Tamaño Conduit	Catálogo aluminio	Catálogo acero galvanizado
1/4"	CUP-250	-
3/8"	CUP-375	-
1/2"	CUP-1	PLUG1
3/4"	CUP-2	PLUG2
1"	CUP-3	PLUG3
1 1/4"	CUP-4	PLUG4
1 1/2"	CUP-5	PLUG5
2"	CUP-6	PLUG6
2 1/2"	CUP-7	PLUG7
3"	CUP-8	PLUG8
3 1/2"	CUP-9	PLUG9
4"	CUP-0	PLUG10

#### Información para ordenar niples de aluminio Serie AN



Tamaño Conduit	Catálogo aluminio	Longitud	1 1/2" Longitud	2" Longitud	Longitud
1/2"	AN-1	1-1/8"	AN-1A	AN-1B	2"
3/4"	AN-2	1-3/8"		AN-2B	2"
1"	AN-3	1-1/2"		AN-3B	2"
1 1/4"	AN-4	1-5/8"			
1 1/2"	AN-5	1-3/4"			
2"	AN-6	2"			
2 1/2"	AN-7	2-1/2"			
3"	AN-8	2-5/8"			
3 1/2"	AN-9	2-3/4"			
4"	AN-10	2-7/8"			
5"	AN-11	3"			
6"	AN-12	3-1/8"			

#### Drenes (1/2")



KDB1

KB1B

#### Catálogo

#### Clasificación

DREN/RESPIRADERO	Catálogo	Clasificación
DREN/RESPIRADERO	KDB1	Clase 1 div. 1 y 2 grupo C,D
RESPIRADERO	KB1B	Clase 1 div. 1 y 2 grupo B,C,D



#### Información para ordenar las reducciones aluminio y acero

Catálogo aluminio	Tamaño Conduit	Catálogo Acero	Catálogo aluminio	Tamaño Conduit	Catálogo aluminio	Tamaño Conduit
R-10	1/2"-3/8"	RE10S	R-71	2 1/2"-1/2"	R-94	3 1/2"-1 1/4"
R-21	3/4"-1/2"	RE21S	R-72	2 1/2"-3/4"	R-95	3 1/2"-1 1/2"
R-31	1"-1/2"	RE31S	R-73	2 1/2"-1"	R-96	3 1/2"-2"
R-32	1"-3/4"	RE32S	R-74	2 1/2"-1 1/4"	R-97	3 1/2"-2 1/2"
R-41	1 1/4"-1/2"	RE41S	R-75	2 1/2"-1 1/2"	R-98	3 1/2"-3"
R-42	1 1/4"-3/4"	RE42S	R-76	2 1/2"-2"	R-101	4"-1/2"
R-43	1 1/4"-1"	RE43S	R-81	3"-1/2"	R-102	4"-3/4"
R-51	1 1/2"-1/2"	RE51S	R-82	3"-3/4"	R-103	4"-1"
R-52	1 1/2"-3/4"	RE52S	R-83	3"-1"	R-104	4"-1 1/4"
R-53	1 1/2"-1"	RE53S	R-84	3"-1 1/4"	R-105	4"-1 1/2"
R-54	1 1/2"-1 1/4"	RE54S	R-85	3"-1 1/2"	R-106	4"-2"
R-61	2"-1/2"	RE61S	R-86	3"-2"	R-107	4"-2 1/2"
R-62	2"-3/4"	RE62S	R-87	3"-2 1/2"	R-108	4"-3"
R-63	2"-1"	RE63S	R-91	3 1/2"-1/2"	R-109	4"-3 1/2"
R-64	2"-1 1/4"	RE64S	R-92	3 1/2"-3/4"		
R-65	2"-1 1/2"	RE65S	R-93	3 1/2"-1"		

### Reducciones Bushing "R"

#### CARACTERÍSTICAS

- Reducción Bushing construida en aluminio libre cobre
- Reducción Bushing construida en acero galvanizado



File E10514



File LR11716



## Coples flexibles de bronce y acero inoxidable

Clase I, Div. 1 & 2, Grupos. A, B, C, D.  
Clase II, Div. 1 & 2, Grupos E, F, G.  
Clase III.

### Serie ECF y EKJ

#### APLICACIONES

Los coples flexibles son usados en sistemas de tubería Conduit en áreas peligrosas donde se requiera una parte flexible para movimientos o vibración.

#### CARACTERÍSTICAS

- Coples con trenzado en bronce
- Coples con trenzado en acero inoxidable opcionales de 1/2" hasta 1" de diámetro y de manera estándar a partir de 1 1/4" de diámetro hasta 4"
- Longitudes especiales se pueden suministrar sobre solicitud
- Como estándar tienen entrada hembra-hembra, con niple incluido
- Para obtener entrada hembra - macho se suministra con tuerca unión serie "GUM"
- Resistentes a vibraciones

Nota: Los coples ECF & EKJ de 1 1/4" hasta 4" son aprobados para su uso en Clase I División 1 & 2 gpos. C, D.



ECF  
1/2", 3/4", 1"

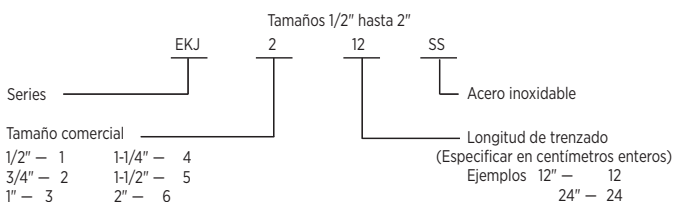
EKJ  
1/2", 3/4", 1"

EKJ  
1-1/4", 1-1/2", 2"

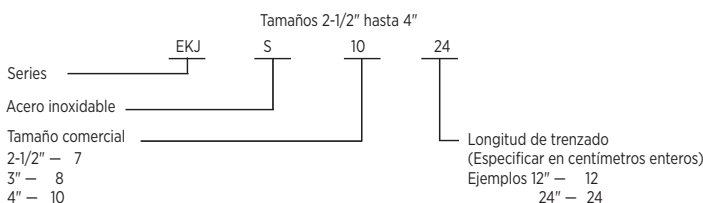
#### Información para ordenar las series ECF & EKJ (pulgadas)

Tamaño	Longitud	Serie ECF	Tamaño	Longitud	Serie EKJ
1/2"	4	ECF-14	1 1/4"	12	EKJ-412
	6	ECF-16		15	EKJ-415
	8	ECF-18		18	EKJ-418
	10	ECF-110		21	EKJ-421
	12	ECF-112		24	EKJ-424
	15	ECF-115		30	EKJ-430
	18	ECF-118		36	EKJ-436
	21	ECF-121		12	EKJ-512
	24	ECF-124		15	EKJ-515
	30	ECF-130		18	EKJ-518
3/4"	36	ECF-136	2"	21	EKJ-521
	4	ECF-24		24	EKJ-524
	6	ECF-26		30	EKJ-530
	8	ECF-28		36	EKJ-536
	10	ECF-210		12	EKJ-612
	12	ECF-212		15	EKJ-615
	15	ECF-215		18	EKJ-618
	18	ECF-218		21	EKJ-621
	21	ECF-221		24	EKJ-624
	24	ECF-224		30	EKJ-630
1"	30	ECF-230	36	EKJ-636	
	6	ECF-36			
	8	ECF-38			
	10	ECF-310			
	12	ECF-312			
	15	ECF-315			
	18	ECF-318			
	21	ECF-321			
	24	ECF-324			
	30	ECF-330			
36	ECF-336				

### Catálogo lógico



Ejemplo de pedido - EKJ-212 SS  
(3/4" tamaño comercial, 24" longitud)



Ejemplo de pedido - EKJS-1024  
(4" tamaño comercial, 24" longitud)

# ACCESORIOS

## Conectores series K/Z/WH

### CARACTERÍSTICAS

- Serie K conector a prueba de líquidos, construido en aluminio
- Serie Z conector glándula aluminio
- Serie WH conector meyer, zinc, disponible para áreas peligrosas Clase 1 División 2 de acuerdo con NEC 501.10, NEMA 3, 3R, 4, 12



File E22698, E22699



File LR73478, 70873



### Información para ordenar conectores liquid tight serie K y WH

Tamaño Conduit	No Aislado	Aislado	Aislado Aterrizado	Aislado	Aislado Aterrizado	Conectores Meyer serie WH	Serie WH Nemak 4X	WH-G
3/8"	K038	K0381	K0381-G	K03891	K03891-G	1/2"	WH-1A	WH-1AG 1/2"
1/2"	K050	K0501	K0501-G	K05091	K05091-G	3/4"	WH-2A	WH-2AG 3/4"
3/4"	K075	K0751	K0751-G	K07591	K07591-G	1"	WH-3A	WH-3AG 1"
1"	K100	K1001	K1001-G	K10091	K10091-G	1 1/4"	WH-4A	WH-4AG 1-1/4"
1 1/4"	K125	K1251	K1251-G	K12591	K12591-G	1 1/2"	WH-5A	WH-5AG 1-1/2"
1 1/2"	K150	K1501	K1501-G	K15091	K15091-G	2"	WH-6A	WH-6AG 2"
2"	K200	K2001	K2001-G	K20091	K20091-G	2 1/2"	WH-7A	WH-7AG 2-1/2"
2 1/2"	K250	K2501	K2501-G	K25091	K25091-G	3"	WH-8A	WH-8AG 3"
3"	K300	K3001	K3001-G	K30091	K30091-G	3 1/2"	WH-9A	WH-9AG 3-1/2"
3 1/2"	K350	K3501	K3501-G	K40091	K40091-G	4"	WH-0A	WH-0AG 4"
4"	K400	K4001	K4001-G					

### Información para ordenar conectores glándula de la serie Z (tamaños en pulgadas)

Tamaño Conduit	Tamaño Cable	Número Catálogo	Tamaño Conduit	Tamaño Cable	Número Catálogo	Tamaño Conduit	Tamaño Cable	Número Catálogo
3/8"	.062-.125	ZS001	1"	.375-.500	ZS308	2"	1.250-1.375	ZS615
	.125-.187	ZS002		.500-.625	ZS309		1.375-1.500	ZS616
	.187-.250	ZS003		.625-.750	ZS310		1.500-1.625	ZS617
	.250-.312	ZS004		.750-.875	ZS311		1.625-1.750	ZS618
	.312-.375	ZS006		.875-1.000	ZS312		1.750-1.875	ZS620
	.375-.437	ZS007		1.000-1.125	ZS313*		1.875-2.000	ZS621
				1.125-1.250	ZS314*		2.000-2.125	ZS622*
1/2"	.062-.125	ZS101	1 1/4"	.750-.875	ZS411	2 1/2"	2.062-2.188	ZS623*
	.125-.187	ZS102		.875-1.000	ZS412		2.188-2.312	ZS624*
	.187-.250	ZS103		1.000-1.125	ZS413		2.312-2.437	ZS625*
	.250-.375	ZS105		1.125-1.250	ZS414			
	.375-.500	ZS108		1.250-1.375	ZS415*		1.688-1.812	ZS719
	.500-.625	ZS109*					1.812-1.937	ZS721
	.625-.750	ZS110*		1 1/2"	.750-.875		ZS511	1.937-2.062
.750-.875	ZS111*	.875-1.000	ZS512		2.062-2.188	ZS723		
		1.000-1.125	ZS513		2.188-2.312	ZS724		
3/4"	.062-.125	ZS201	1.125-1.250		ZS514	2.312-2.437	ZS725*	
	.125-.187	ZS202	1.250-1.375		ZS515	2.437-2.625	ZS726*	
	.187-.250	ZS203	1.375-1.500		ZS516	2.625-2.812	ZS727*	
	.250-.375	ZS205	1.500-1.625		ZS517*	1.688-1.812	ZS819	
	.375-.500	ZS208	1.625-1.750	ZS518*	1.812-1.937	ZS821		
	.500-.625	ZS209*	1.750-1.875	ZS520*	1.937-2.062	ZS822		
	.625-.750	ZS210*			2.062-2.188	ZS823		
.750-.875	ZS211*			2.188-2.312	ZS824			



SERIE Z



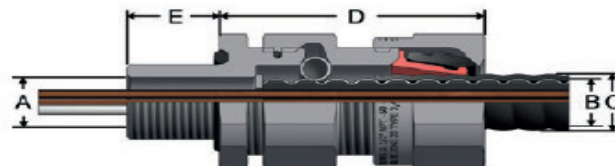
Clase II, Div. 1 & 2, Grupos E, F, G  
 Clase III  
 Clase I, Zonas 1 & 2, Grupo IIC, Zona 20  
 Tipos 3, 4X y IP66  
 MCX5-MCX0: IPX8 6ft/1hr.

## CARACTERÍSTICAS

- El resorte de puesta a tierra de la armadura de 360° es reutilizable.
- Hilos robustos y sello de clase mundial. Permite una fácil instalación con un mínimo par requerido.
- El diseño cumple y supera a terceros requisitos para la retención del cable.
- Proporciona tuerca trasera sellada, más interior junta tórica para evitar el ingreso de humedad, la armadura del cable y el recinto.
- Construcción de aluminio sin cobre para hostil, corrosivo y cierto peligro ubicaciones.



MC



### Detalles del cable

Catálogo	Medida	Número máximo de núcleos	Diámetro "A"	Diámetro "B"		Diámetro "C"		Longitud máxima "D"	Longitud NPT "E"
				Mínimo	Máximo	Mínimo	Máximo		
MC1B	1/2"	6	0.47" (11.9)	0.43" (10.9)	0.55" (14.0)	0.51" (13.0)	0.63" (16.0)	1.7" (43.0)	0.83" (21.1)
MC1C	1/2"	10	0.56" (14.2)	0.52" (13.2)	0.74" (18.8)	0.60" (15.2)	0.82" (20.8)	2.3" (58.0)	0.83" (21.1)
MC2	3/4"	21	0.80" (20.3)	0.65" (16.5)	0.95" (24.1)	0.73" (18.5)	1.03" (26.2)	2.5" (64.0)	0.84" (21.3)
MC3	1"	42	1.04" (26.4)	0.89" (22.6)	1.23" (31.2)	0.97" (24.6)	1.31" (33.3)	2.6" (66.0)	1.03" (26.2)
MC4	1 1/4"	73	1.28" (32.5)	1.15" (29.2)	1.48" (37.6)	1.23" (31.2)	1.56" (39.6)	3.1" (79.0)	1.05" (26.7)
MC5	1 1/2"	80	1.66" (42.2)	1.39" (35.3)	1.62" (41.1)	1.47" (37.3)	1.78" (45.2)	4.5" (114.3)	1.07" (27.2)
MC6	2"	80	1.98" (50.3)	1.39" (35.3)	1.89" (48.0)	1.47" (37.3)	2.04" (51.8)	4.5" (114.3)	1.10" (27.9)
MC7	2 1/2"	100	2.46" (62.5)	1.85" (47)	2.36" (60.0)	1.93" (49.0)	2.51" (63.8)	4.7" (119.4)	1.62" (41.1)
MC8	3"	120	2.93" (74.4)	2.19" (55.6)	2.81" (71.4)	2.27" (57.7)	3.01" (76.5)	4.8" (121.9)	1.68" (42.7)
MC9	3 1/2"	120	3.40" (86.4)	2.69" (68.3)	3.28" (83.3)	2.77" (70.4)	3.46" (87.9)	4.8" (121.9)	1.73" (43.9)
MC0	4"	120	3.92" (99.6)	3.28" (83.3)	3.82" (97.0)	3.46" (87.9)	4.07" (103.4)	5.1" (129.5)	1.78" (45.2)



# ACCESORIOS

## APLICACIONES

Para usar en conductos roscados rígidos / IMC para proporcionar un medio de conexión a tierra a través de un casquillo aislado

## CARACTERÍSTICAS DEL PRODUCTO

- El estilo de lengüeta de colocación proporciona un medio fácil de insertar un cable a tierra
- Terminales de aluminio de doble clasificación puede usarse con cobre o aluminio conductores de puesta a tierra
- Temperatura del aislante clasificado a 150° C
- Construcción maleable asegura mecánica protección para la pista de rodadura
- Zinc electrozincado para corrosión.



### Monitor de acero maleable con zapata

Catálogo	Medida	Capacidad de zapata	
		Mínimo	Máximo
BUIG1	1/2"	#14	#4
BUIG2	3/4"	#14	#4
BUIG3	1"	#14	#4
BUIG4	1-1/4"	#14	#4
BUIG5	1-1/2"	#14	#2
BUIG6	2"	#14	#2
BUIG7	2-1/2"	#6	250 MCM
BUIG8	3"	#6	250 MCM
BUIG9	3-1/2"	#6	250 MCM
BUIG10	4"	#6	250 MCM
BUIG11	5"	#6	250 MCM
BUIG12	6"	#6	250 MCM

## Conectores para cable marca Hawke



SERIE 711



SERIE 710



SERIE 753

Clase I, Div. 1, Grupos A,B,C y D.  
Clase I, Zona 2, Grupos IIA,IIB y IIC  
AExd IIC y AExe II Clase 1, Zona 2.

## Series 711

### CARACTERÍSTICAS

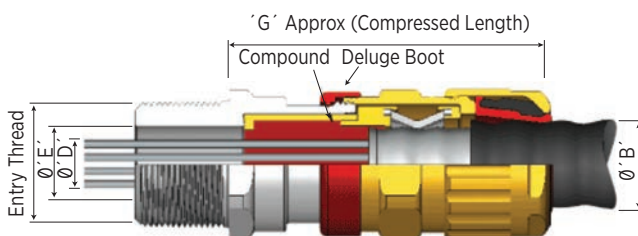
- Serie 711 conector para uso marino con camisa de cable revestido o no Metal Clad (LHCM). Latón, latón niquelado, acero inoxidable 316 o aluminio
- Sello color rojo para indicar lugares peligrosos
- Uso exterior e interior



### TABLA DE SELECCIÓN CONECTOR SERIE 711 PARA CABLE ARMADO

#### Información para ordenar modelo de conector / tamaño / hilo Ej. 711/C/1" NPT

Tamaño	Entrada Tamaño del conductor			Detalles del cable								
	NPT Normal	Opción	Sistema Métrico	Interiores			"B"		Longitud "G"	Dimensiones		
				"D" Min.	"E" Min.	Máx. núm. de conductores	Min.	Máx.		Entre caras	Entre esquinas	
A	1/2"	3/4"	M20	0.43"	0.41"	0.64"	10	0.49"	0.81"	2.44"	1.18"	1.28"
B	3/4"	1"	M25	0.64"	0.49"	0.93"	21	0.66"	1.02"	2.68"	1.42"	1.56"
C	1"	1 1/4"	M32	0.86"	0.85"	1.23"	42	0.87"	1.30"	2.76"	1.81"	1.99"
C2	1 1/4"	1 1/2"	M40	1.04"	1.17"	1.59"	60	1.10"	1.61"	2.96"	2.17"	2.36"
D	2"	1 1/2"	M50	1.46"	1.37"	1.96"	80	1.42"	2.07"	3.18"	2.56"	2.79"
E	2 1/2"	2"	M63	1.88"	1.76"	2.55"	100	1.81"	2.57"	3.21"	3.15"	3.46"
F	3"	2 1/2"	M75	2.32"	2.29"	2.98"	120	2.24"	3.07"	3.54"	3.74"	4.09"
H †	3 1/2"	-	M90	2.79"	2.93"	3.47"	120	3.07"	3.52"	4.33"	4.18"	4.84"

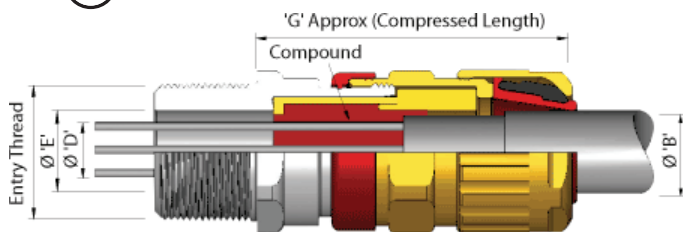


## Conectores para cable marca Hawke

### Serie 710

#### CARACTERÍSTICAS

- Serie 710 conector para cable no-armado con sellado que evita la entrada de humedad el conector está fabricado en latón, latón niquelado acero inoxidable 316 o aluminio. Según el NEC
- Sello color rojo para indicar lugares peligrosos
- Uso exterior e interior



Serie 710 es para cable no armado  
Clase I, Div. 2, Grupos A,B,C y D.  
Clase I, Zona 2, Grupos IIA, IIB y IIC  
AExd IIC y AExe II Clase 1, Zona 2.

TABLA DE SELECCIÓN CONECTOR SERIE 710 PARA CABLE ARMADO

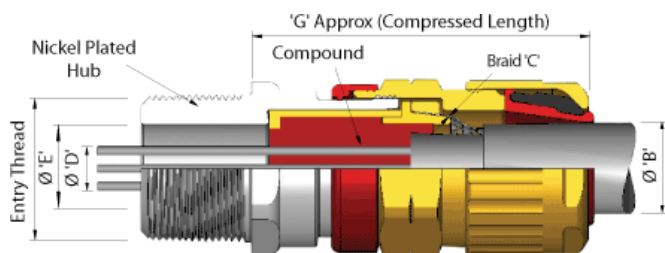
Información para ordenar modelo de conector / tamaño / hilo Ej. serie 710 / C / 1" NPT											
Tamaño	Entrada Tamaño del conductor			Detalles del cable							
	NPT Normal	Opción	Sistema* Métrico	"D"	"E" Máx. interior	Interiores Máx. num. de conductores	"B" Min. Máx.	Longitud "G"	Dimensiones Entre caras Entre esquinas		
O	1/2"		M20 #	0.35"	0.39"	6	0.22	0.47	2.55	0.94	1.04
OS	1/2"		M20 #	0.35"	0.39"	6	0.37	0.63	2.55	0.94	1.04
A	1/2"	3/4"	M20	0.43"	0.64"	10	0.49"	0.81"	2.59	1.18"	1.28"
B	3/4"	1"	M25	0.64"	0.93"	21	0.66"	1.02"	2.8	1.42"	1.56"
C	1"	1 1/4"	M32	0.86"	1.23"	42	0.87"	1.30"	2.99	1.81"	1.99"
C2	1 1/4"	1 1/2"	M40	1.04"	1.59"	60	1.10"	1.61"	3.18	2.17"	2.36"
D	2"	1 1/2"	M50	1.46"	1.96"	80	1.42"	2.07"	3.6	2.56"	2.79"
E	2 1/2"	2"	M63	1.88"	2.55"	100	1.81"	2.57"	3.59	3.15"	3.46"
F	3"	2 1/2"	M75	2.32"	2.98"	120	2.24"	3.07"	3.99	3.74"	4.09"
H †	3 1/2"	-	M90	2.79"	3.12"	120	3.07"	3.52"	3.54	4.18"	4.84"

## Conectores para cable marca Hawke

### Serie 753

#### CARACTERÍSTICAS

- Serie 753 conector para cable trenzado o armado con camisa o sin camisa, con sellado que evita la entrada de humedad. Latón niquelado, acero inoxidable 316 o aluminio
- Sello color rojo para indicar lugares peligrosos
- Uso exterior e interior



Clase I, Div. 1, Grupos A,B,C y D.  
Clase I, Zona 2, Grupos IIA, IIB y IIC  
AExd IIC y AExe II Clase 1, Zona 2.

TABLA DE SELECCIÓN CONECTOR SERIE 753 PARA CABLE ARMADO

Información para ordenar modelo de conector / tamaño/hilo Ej. 753/C/1" NPT												
Tamaño	Entrada Tamaño del conductor			Detalles del cable								
	NPT Normal	Opción	Sistema* Métrico	"D"	"E" Máx. interior	Interiores "C" trenzado	Max. num. de conductores	"B" Min. Máx.	Longitud "G"	Dimensiones Entre caras Entre esquinas		
O	1/2"		M20 #	0.35"	0.46"	0.008/0.013"	6	0.22"	0.47"	2.61	0.94	1.09
OS	1/2"		M20 #	0.35"	0.46"	0.008/0.013"	6	0.37"	0.63"	2.61	0.94	1.09
A	1/2"	3/4"	M20	0.43"	0.49"	0.008/0.013"	10	0.49"	0.81"	2.44"	1.18"	1.28"
B	3/4"	1"	M25	0.64"	0.72"	0.008/0.013"	21	0.66"	1.02"	2.68"	1.42"	1.56"
C	1"	1 1/4"	M32	0.86"	0.97"	0.008/0.013"	42	0.87"	1.30"	2.76"	1.81"	1.99"
C2	1 1/4"	1 1/2"	M40	1.04"	1.16"	0.008/0.013"	60	1.10"	1.61"	2.96"	2.17"	2.36"
D	2"	1 1/2"	M50	1.46"	1.64"	0.008/0.013"	80	1.42"	2.07"	3.18"	2.56"	2.79"
E	2 1/2"	2"	M63	1.88"	2.11"	0.008/0.013"	100	1.81"	2.57"	3.21"	3.15"	3.46"
F	3"	2 1/2"	M75	2.32"	2.61"/2.57"	0.008/0.013"	120	2.24"	3.07"	3.54"	3.74"	4.09"
H ††	3 1/2"	-	M90	2.79"	3.05"	0.008/0.013"	120	3.07"	3.52"	4.33"	4.18"	4.84"

† valor más pequeño es aplicable cuando se selecciona el estándar NPT entrada.  
# Tallas S y S están disponibles con una rosca M16. Para el tamaño S con rosca M16, el diámetro interior de la chaqueta de cable máxima es de 0.43".  
†† aprobado por UL solamente.



Producto Nuevo

## Series MC2X

### Detalles de la construcción

Estilo de conexión a tierra por resorte para neutralización

Tuerca trasera anodizada roja para indicar la clasificación a pruebas de explosiones

Protector de disco con vertido de resina

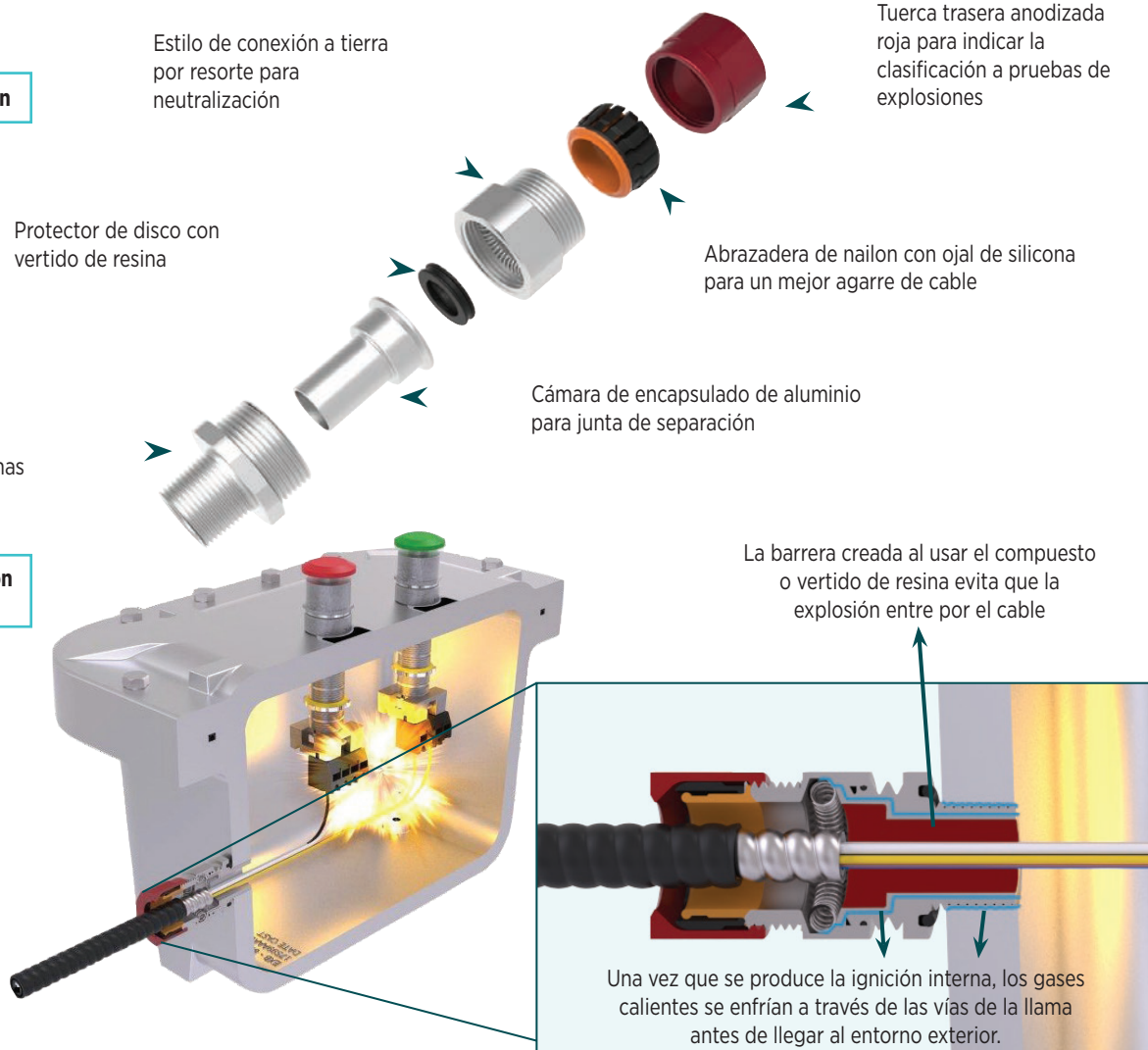
Abrazadera de nailon con ojal de silicona para un mejor agarre de cable

Roscas NPT para propagación de llamas

Cámara de encapsulado de aluminio para junta de separación

La barrera creada al usar el compuesto o vertido de resina evita que la explosión entre por el cable

**Sí se produce una explosión interna.**



Una vez que se produce la ignición interna, los gases calientes se enfrían a través de las vías de la llama antes de llegar al entorno exterior.

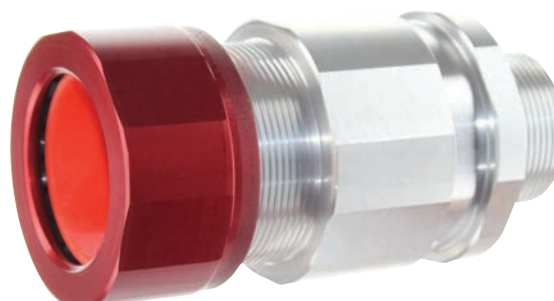
## CARACTERÍSTICAS

- Utilizar exclusivamente como prensa estopa para cable reforzado y no reforzado
- El nuevo protector de disco con vertido de resina permite actuar a la resina HawkeExpress & CELOX como una barrera
- Utilizar un estilo de conexión a tierra por resorte de acero inoxidable para reutilización
- Tuerca trasera anodizada roja para indicar que es para zonas explosivas peligrosas
- Diseño mejorado de la rosca intermedia para permitir una mejor protección contra la entrada-y roscas no expuestas
- La masilla manual viene de serie como solución de barrera
- La solución de barrera de resina líquida se vende por separado. Para obtener más información, consulte la página de características sobre la resina

## MATERIALES

- Cuerpo - Aluminio sin cobre
- Junta tórica - Silicona
- Abrazadera - Nailon
- Ojal de sellado - Silicona
- Cepillo de disco - Canal de acero/fibras de nailon
- Ojal del disco - Neopreno
- Muelle - Acero inoxidable

**Class I, Div. 1 & 2, Groups A, B, C, D**  
**Class II, Div. 1 & 2, Groups E, F, G**  
**Class III**  
**Class I, Zone 1, Groups IIC, Zone 20**  
**Type 3, 4, 4X, 6, IP66, IPX8 6ft/1hr**  
**-50°C to 60°C**



## Series MC2X



### CARACTERÍSTICAS

#### Compuesto de resina

- Resina epoxi de dos partes que se automezcla a través de una boquilla estática
- Dispensadores de jeringa y de calafateo fáciles de usar que eliminan cualquier mezcla y preparación manual
- Elimina el exceso de residuos, ya que cada tubo es reutilizable y viene con boquillas adicionales
- Fórmula de curado rápido que permite la instalación y activación de los equipos en el mismo día
- Varios tamaños de resina disponibles para instalaciones de múltiples casquillos

#### Método de sellado

Catálogo	Tamaño del paquete
HQS-014 ML	14ml (.47oz)
HQS-024 ML	24ml (81oz)
HQS-050 ML	50ml (1.70oz)
KQS-250 ML	250ml (8.45oz)

#### Apto para cable reforzado y no reforzado

AC-	AC90, ACWU90, AC90-HL, ACWU90-HL, ACG90, ACGWU90
MC-	MCC, MCI, MCI-A, MC-HL
RA-	RA90, RA90-HL
TECK-	TECK90, TECK90-HL
TRAY-	TC, TC-ER, TC-ER-HL, PLTC, PLTC-ER, ITC, ITC-ER, MV, TYPE P

Catálogo	Tamaño de rosca de entrada (NPT)	Número máximo de núcleos	Detalles para la aceptación del cable				Longitud Máximo "D"	Máximo NPT "E"	Dimensión hexagonales		
			Por diámetro "A"	Diámetro reforzado "B"		Diámetro "C"			Llave	Esquinas	
				Mínimo	Máximo	Mínimo					Máximo
MC2X1B	1/2"	6	0.39" (9.9)	0.43" (10.9)	0.55" (14.0)	0.51" (13.0)	0.63" (16.0)	2.6" (66)	0.83" (21.1)	1.06" (26.9)	1.12" (28.4)
MC2X1C	1/2"	10	0.48" (12.2)	0.52" (13.2)	0.74" (18.8)	0.60" (15.2)	0.79" (20)	2.9" (73.6)	0.83" (21.1)	1.42" (36)	1.50" (38.1)
MC2X2	3/4"	21	0.71" (18.1)	0.65" (16.5)	0.95" (24.1)	0.73" (18.5)	1.00" (25.4)	3.1" (78.7)	0.84" (21.3)	1.61" (41)	1.69" (42.9)
MC2X3	1"	42	0.96" (26.4)	0.89" (22.6)	1.23" (31.2)	0.97" (24.6)	1.31" (33.3)	3.2" (81.3)	1.03" (26.2)	1.97" (50)	2.13" (54.1)
MC2X4	1-1/4"	73	1.16" (29.5)	1.15" (29.5)	1.48" (37.6)	1.23" (31.2)	1.56" (39.6)	3.6" (91.4)	1.05" (26.7)	2.36" (60)	2.50" (63.5)
MC2X5	1-1/2"	80	1.35" (34.3)	1.39" (35.3)	1.62" (41.1)	1.47" (37.3)	1.78" (45.2)	4.5" (114.3)	1.07" (27.2)	2.95" (75)	3.06" (77.8)
MC2X6	2"	80	1.62" (41.1)	1.39" (35.3)	1.89" (48.0)	1.47" (37.3)	2.04" (51.8)	4.5" (114.3)	1.10" (27.9)	2.95" (75)	3.06" (77.8)
MC2X7	2-1/2"	100	2.09" (53.1)	1.85" (47.0)	2.36" (59.9)	1.93" (49.0)	2.51" (63.8)	4.7" (119.4)	1.62" (41.1)	3.54" (90)	3.65" (92.8)
MC2X8	3"	120	2.52" (64.0)	2.19" (55.6)	2.81" (71.4)	2.27" (57.7)	3.01" (76.5)	4.8" (121.9)	1.68" (42.7)	4.06" (103)	4.22" (107.2)
MC2X9	3-1/2"	120	3.01" (76.5)	2.69" (68.3)	3.28" (83.3)	2.77" (70.4)	3.46" (87.9)	4.8" (121.9)	1.73" (43.9)	4.53" (115)	4.69" (119.2)
MC2X0	4"	120	3.50" (88.9)	3.28" (83.3)	3.82" (97.0)	3.46" (87.9)	4.07" (103.4)	5.1" (129.5)	1.78" (45.2)	5.12" (130)	5.33" (135.3)

El diámetro de la armadura del cable y el diámetro de la cubierta del cable se refieren a las dimensiones a lo largo de la cresta.

